

Vol.1

TSUKUBA@ TSUNA GIRL

元気でつながり合う女性を大募集!

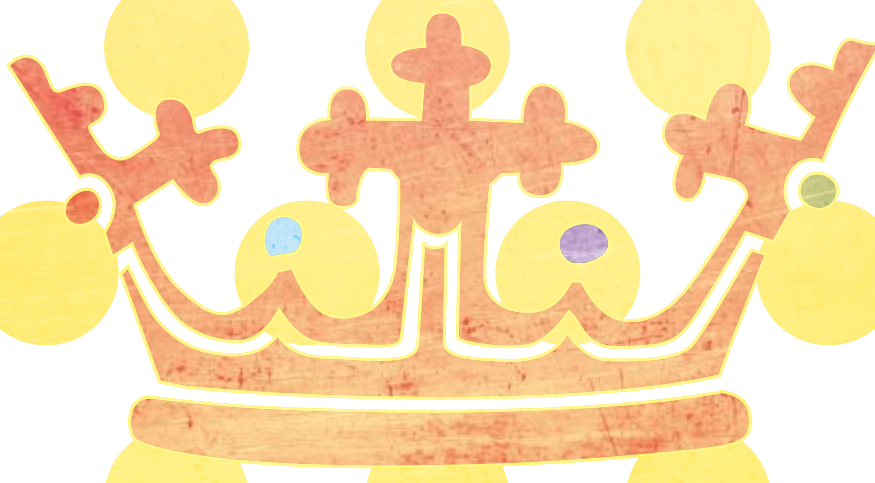
ひとつでも当てはまる方は是非、ご応募ください。

つくばとつながりのある女性!

パスがつながるスポーティーな女性!

会話がつながる女性!

地域とつながる女性! etc...



応募期間

2012/5/1 ~ 6/1

応募方法

「網(つな)」をアイテムとしている顔がわかる写真に「写真のタイトル」と

「プロフィール(50文字程度)」を添え、お名前、連絡先と一緒にメールにてご応募ください。

入賞者には豪華景品をご用意しております。

年齢制限はございません。

《応募についての注意》

つくばちゃんねる (<http://tsukuba.ch/>) で

「写真タイトル」・「プロフィール」・「写真(顔入り)」を

掲載させていただくことにご了承いただける方。

結果発表

2012/6/6

企画・運営:勝手につくば応援隊

(株)ブレイスメイキング研究所 / (株)ツクバ・インフォメーション・ラボ / つくばちゃんねる / NPO法人つくばフットボールクラブ

事務局:温井 達也(めくいたつや) Tel. 029-856-1882 Mail:common@placemaking.jp

協賛:ディアステージつくば フォレストテラス / 麗風つくば シーズンズテラス

第1回「TSUKUBA@TSUNA GIRL」コンテスト

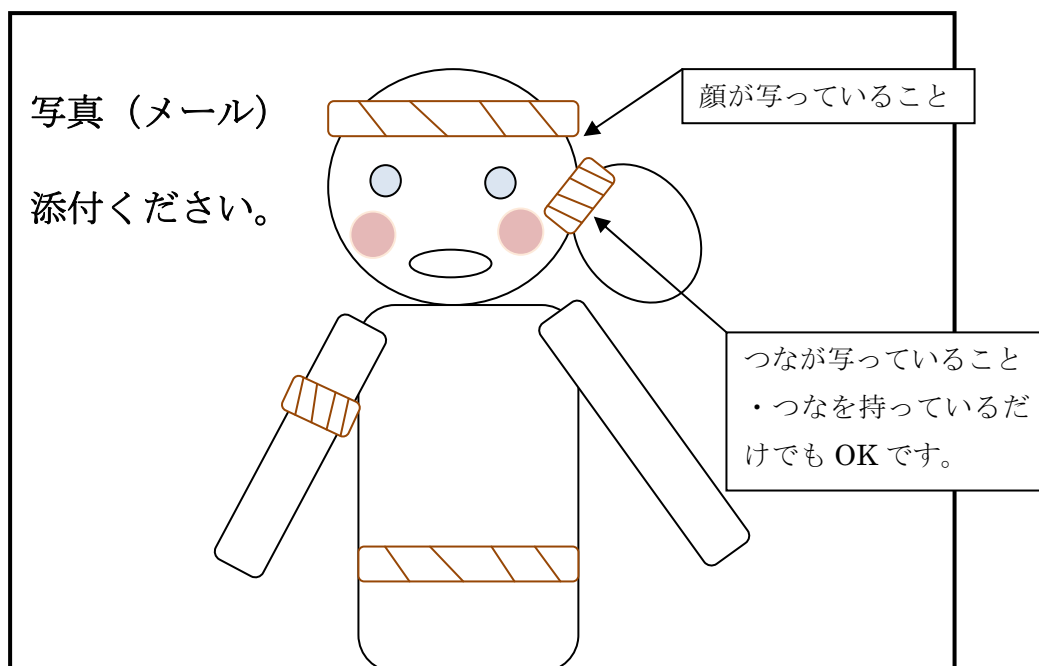
参加者募集

(サンプル)

写真タイトル：「夏まつりで：つなガール」

景品の発送に必要です

名前 : _____
住所 : _____
電話 : _____
メール : _____



「つなガールプロフィール」

地域とのつながりや、つな「綱」との関係について、50文字程度で記載ください。

私は、夏祭りで、お神輿をかつぎました。ねじりハチマキをつな「綱」で表現するとこんな感じになりました。(参考 50 文字)

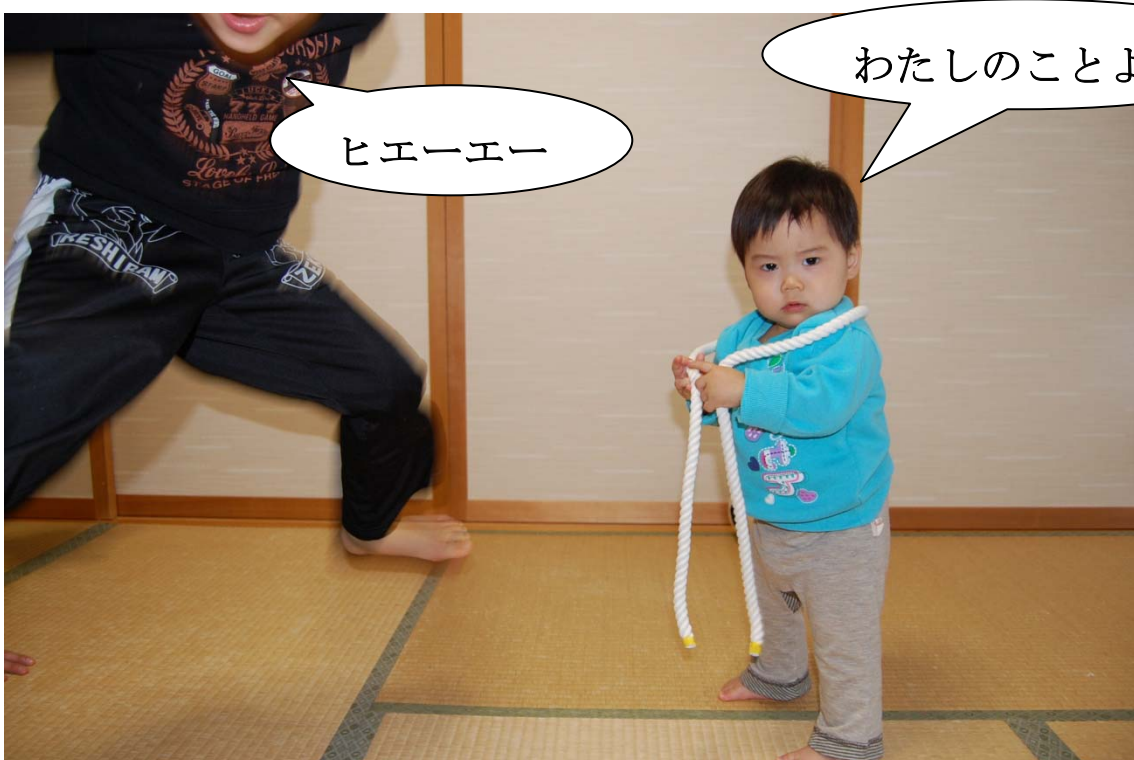
第1回「TSUKUBA@TSUNA GIRL」コンテスト

勝手につくば応援隊：事務局（株）プレイスメイキング研究所

担当：温井 達也（ぬくい）

TEL : 029-856-1882

メール：common@placemaking.jp



やっと歩けるようになった「ちはる」ちゃん、しっかりと歩き家族とつながっています。よく男の子に間違えられますが、女の子（ガール）です。